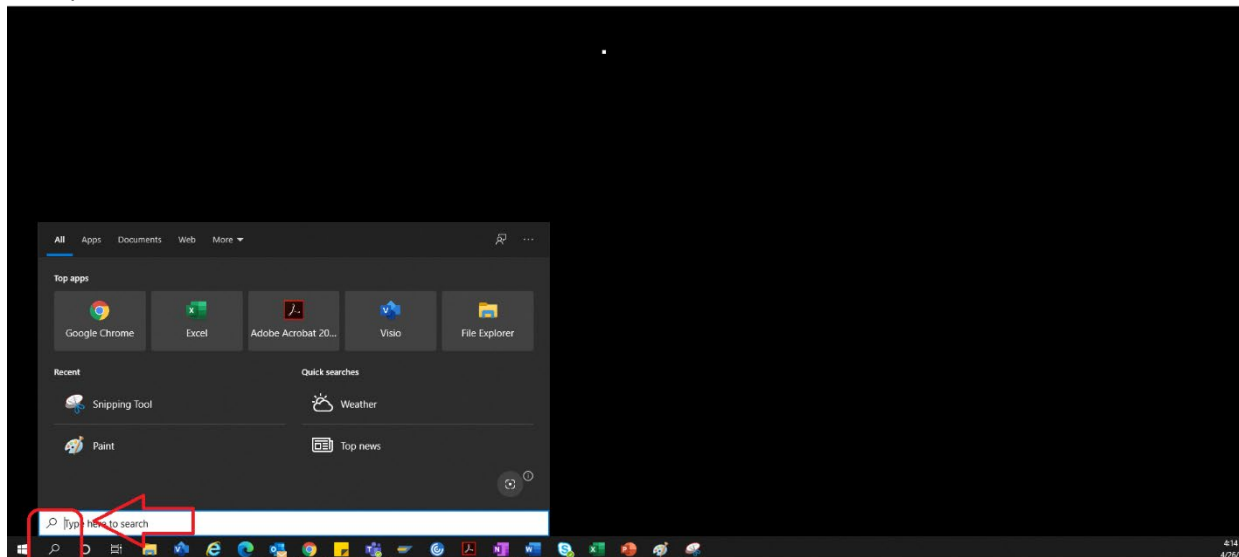


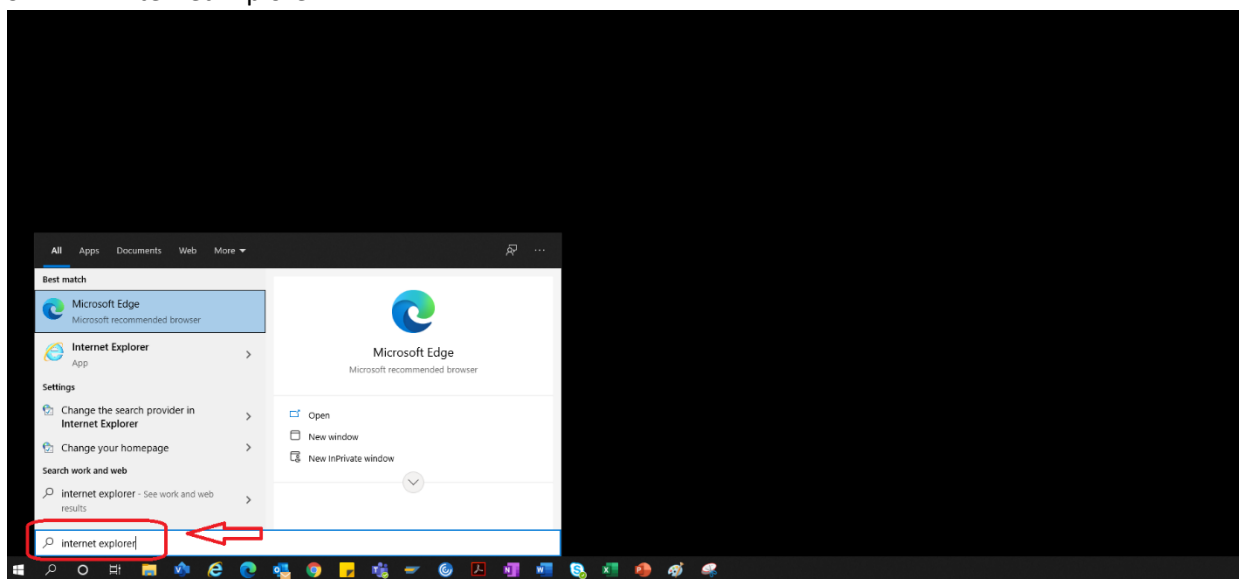
## Forhandlerregistreringshjelp

### A. Logge på leverandørportal via Internet Explorer

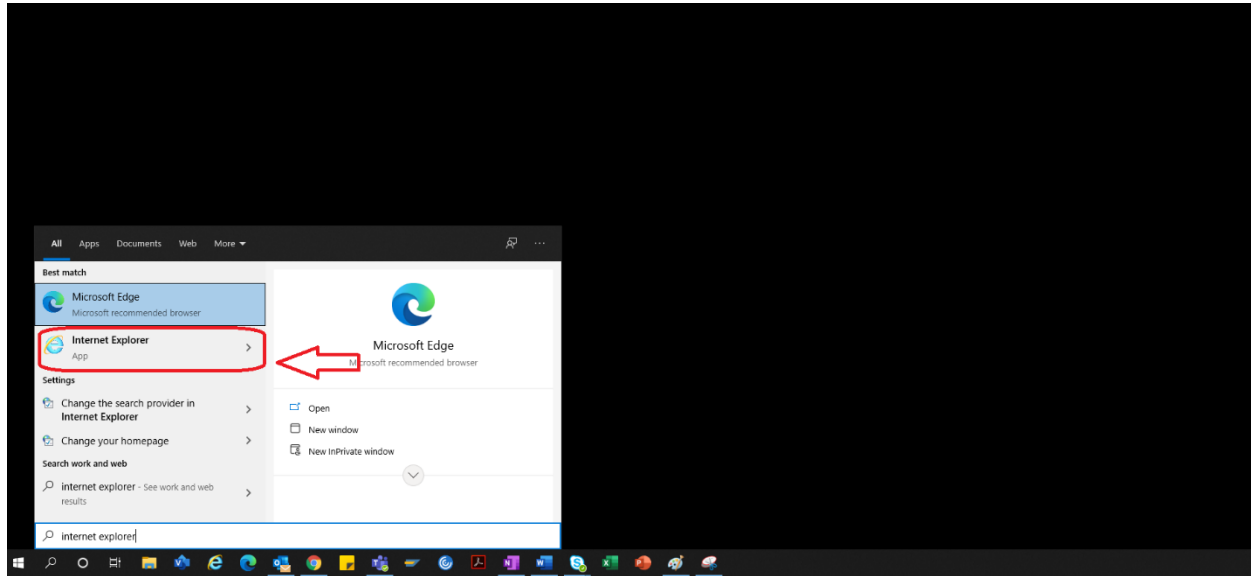
#### 1. Klikk på Windows-søkefeltet



#### 2. Skriv inn Internet Explorer



### 3. Velg Internet Explorer



### 4. IE-nettleseren åpnes.



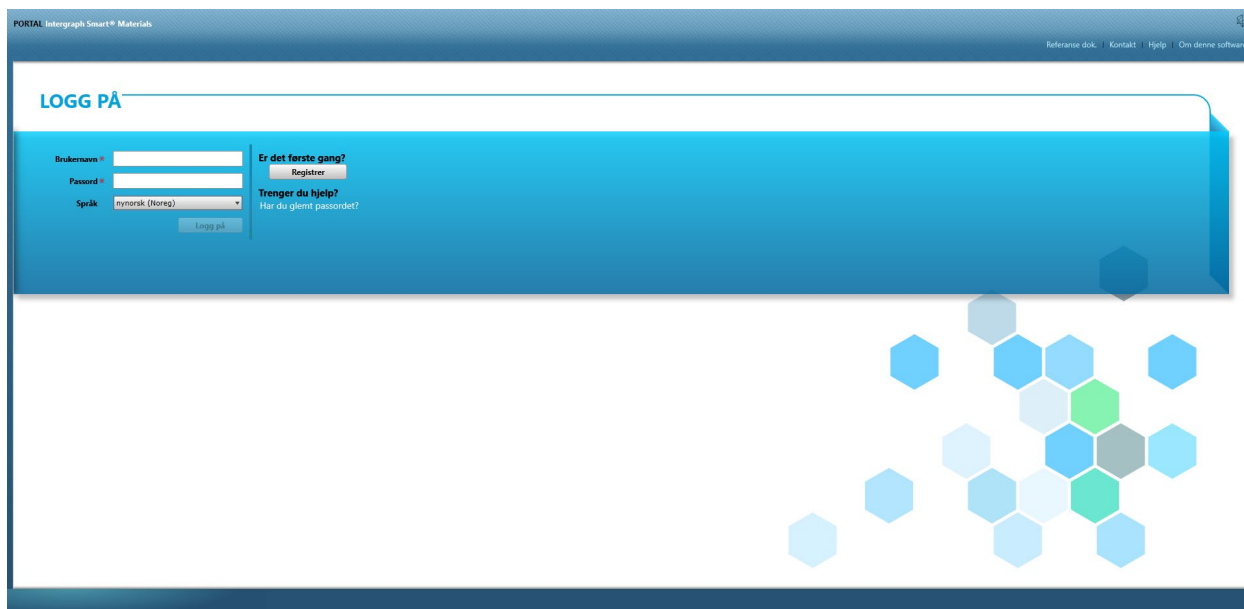
### 5. Bruk portalhyperkoblingen for å logge på leverandørportalen →

<https://engineeringsupplierportal.airproducts.com/>

- a. Internet Explorer ber førstegangsbrukere om å installere Silverlight. Følg instruksjonene, installer Silverlight og oppdater nettleseren.

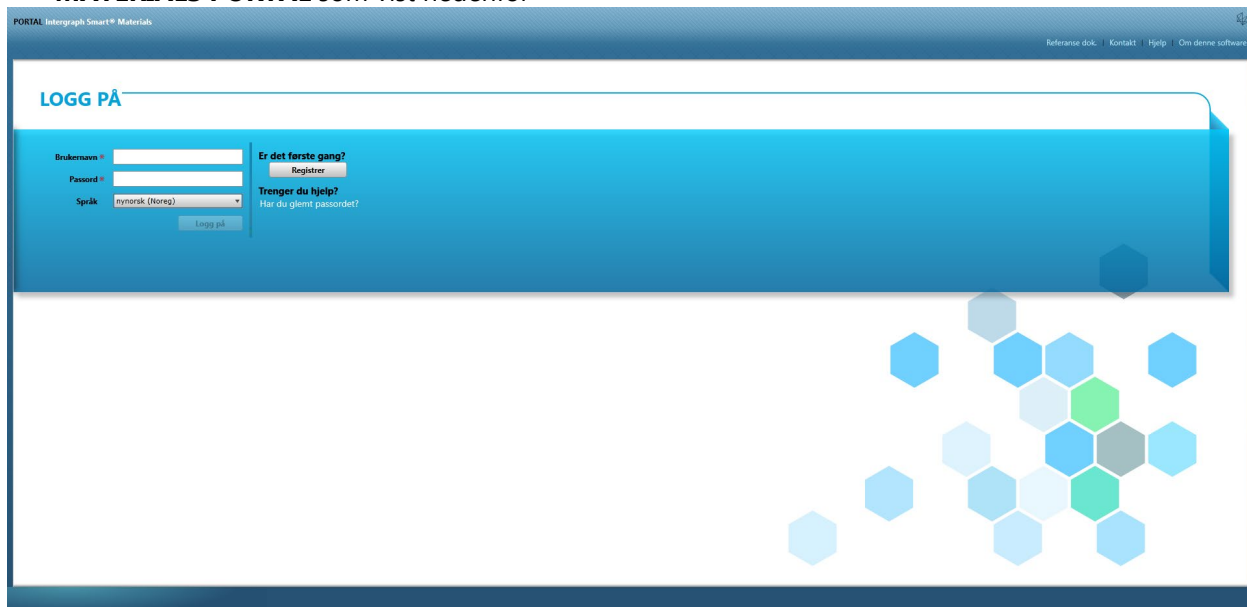


### 6. Leverandørportalens påloggingside åpnes

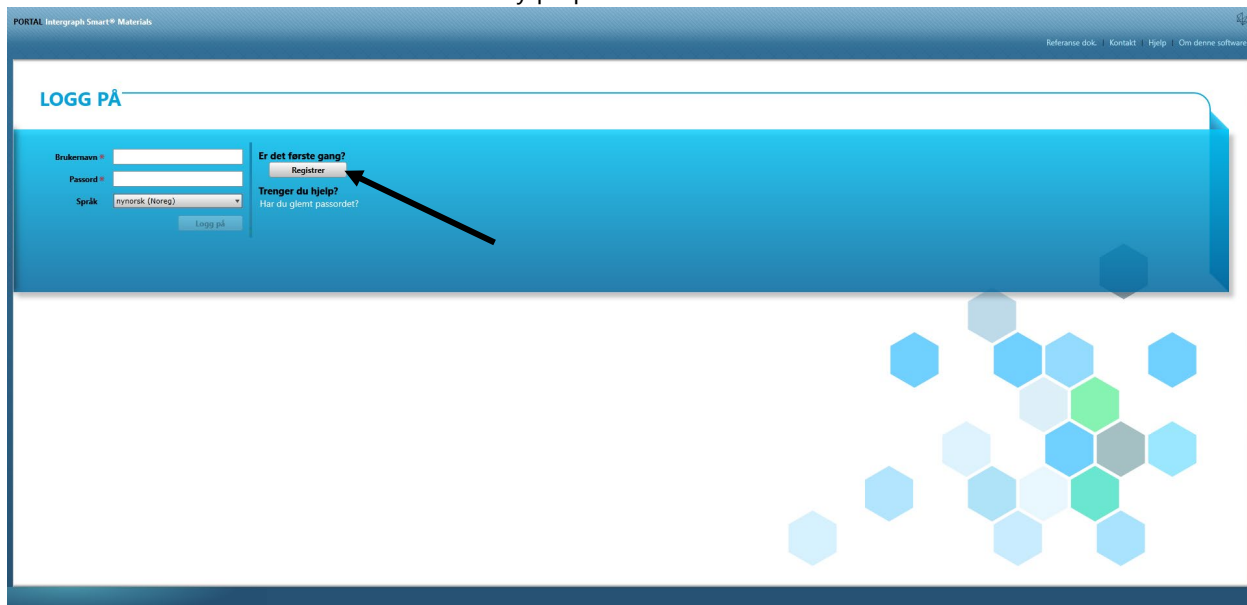


## B. Forhandlerregistreringstrinn

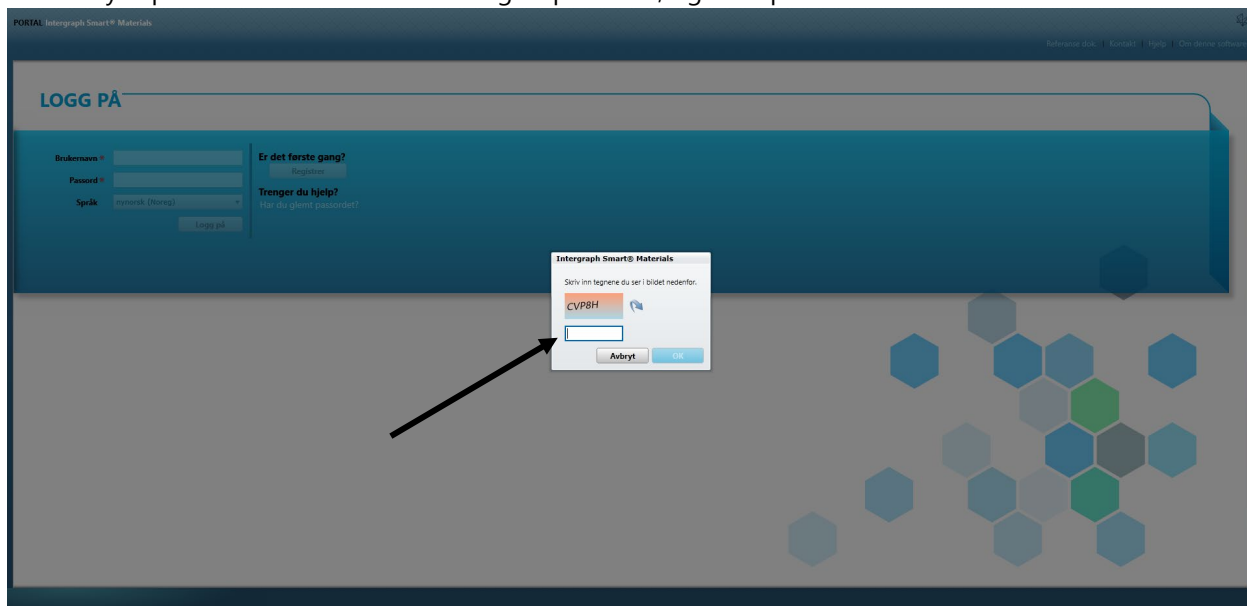
1. Kopier forhandlerportalkoblingen fra AP i e-posten nedenfor, og åpne koblingen kun i Internet Explorer.  
<https://engineeringsupplierportal.airproducts.com/>
  - Merk: Denne koblingen fungerer ikke med noen andre nettlesere enn Internet Explorer.
2. Når koblingen er åpnet i IE, ber koblingen brukeren om å laste ned Silverlight-programvaren for å åpne forhandlerportalen.
3. Når oppsettet av Silverlight-programvaren er fullført, videresendes nettsiden til **SMART MATERIALS PORTAL** som vist nedenfor



4. Hvis forhandleren har brukernavnet og passordet, kan vedkommende bruke disse opplysningene til å logge på. Hvis ikke klikker vedkommende på knappen Registrer deg som vist nedenfor dersom forhandleren er ny på portalen.



5. En ny captcha vises som nedenfor. Angi captcha-en, og klikk på OK



6. Når forhandleren har angitt captcha-en og klikket på OK, vises det en ny melding som ber vedkommende om å angi bedriftsnavn, bedriftstype, FED ID (hvis det er aktuelt), adressetype, adresselinje, land, poststed, delstat og postnummer som vist nedenfor.

PORTAL Intergraph Smart® Materials

Referanse dok | Kontakt | Hjelp | Om denne software

Selskap Brukere Profil Materier og tjenester Kvalifikasjoner Sammenheng

Navn på selskap \*

Type selskap \*

Leverandør  
 Logistik  
 Underleverandør

Sette opp en konto

Organisasjon/MVA/ID-nummer

Adresstype SOTA \* Fjern

Adresselinje \*

Adresselinje 2

Land Velg land ...

By \*

Stat/provins

Postnummer \*

Avbryt registrering Neste

- Feltene med en rød stjerne er obligatoriske felt som må fylles ut av forhandleren.
- Når forhandleren har angitt bedriftsopplysningene, klikker vedkommende på Neste nederst til høyre som vist nedenfor for å gå til fanen **Brukere**

PORTAL Intergraph Smart® Materials

Referanse dok | Kontakt | Hjelp | Om denne software

Selskap Brukere Profil Materier og tjenester Kvalifikasjoner Sammenheng

Navn på selskap \* Noregian Comapny

Type selskap \*

Leverandør  
 Logistik  
 Underleverandør

Sette opp en konto

Organisasjon/MVA/ID-nummer 3423FSDF

Adresstype SOTA \* Fjern

Adresselinje \* Test

Adresselinje 2

Land \* GB Storbritannia

By \* Test

Stat/provins AT County Antrim

Postnummer \* 3434

Avbryt registrering Neste

- Oppdater alle de obligatoriske feltene i brukerfanen som vist nedenfor, og klikk på knappen Neste for å gå til fanen **Profil**:

PORTAL Intergraph Smart® Materials

Referanse dok | Kontakt | Hjelp | Om denne software

Selskap Brukere Profil Materier og tjenester Kvalifikasjoner Sammenheng

Fornavn # Test User 6  
 Etternavn # Test  
 Posisjon # Test  
 Avdeling # Test  
 Telefon # Test  
 E-post # user6@test.com  
 Adresstype # SOTA

Portaltilgangsdata

Lag brukernavn # TEST\_USER6  
 Passord # \*\*\*\*\*  
 Bekreft passord # \*\*\*\*\*  
 Status # Aktiv  
 Utløpsdato # Enter date  
 Angi som primærbruker  
 Tving endring av passord

Legg til ny bruker

Bruker	Status
Test User 6: Test	Primær

Avbryt registrering Forrige Neste

Når forhandleren sender inn opplysningene, blir den første brukeren automatisk hovedbrukeren. Forhandlere kan legge til sekundære brukere i fanen **Brukere**.

10. En melding vises som bekrefter at kontoen er opprettet, som vist nedenfor. Klikk på OK-knappen.

PORTAL Intergraph Smart® Materials

Referanse dok | Kontakt | Hjelp | Om denne software

Selskap Brukere Profil Materier og tjenester Kvalifikasjoner Sammenheng

Fornavn # Test User 6  
 Etternavn # Test  
 Posisjon # Test  
 Avdeling # Test  
 Telefon # Test  
 E-post # user6@test.com  
 Adresstype # SOTA

Portaltilgangsdata

Lag brukernavn # TEST\_USER6  
 Passord # \*\*\*\*\*  
 Bekreft passord # \*\*\*\*\*  
 Status # Aktiv  
 Utløpsdato # Enter date  
 Angi som primærbruker  
 Tving endring av passord

Legg til ny bruker

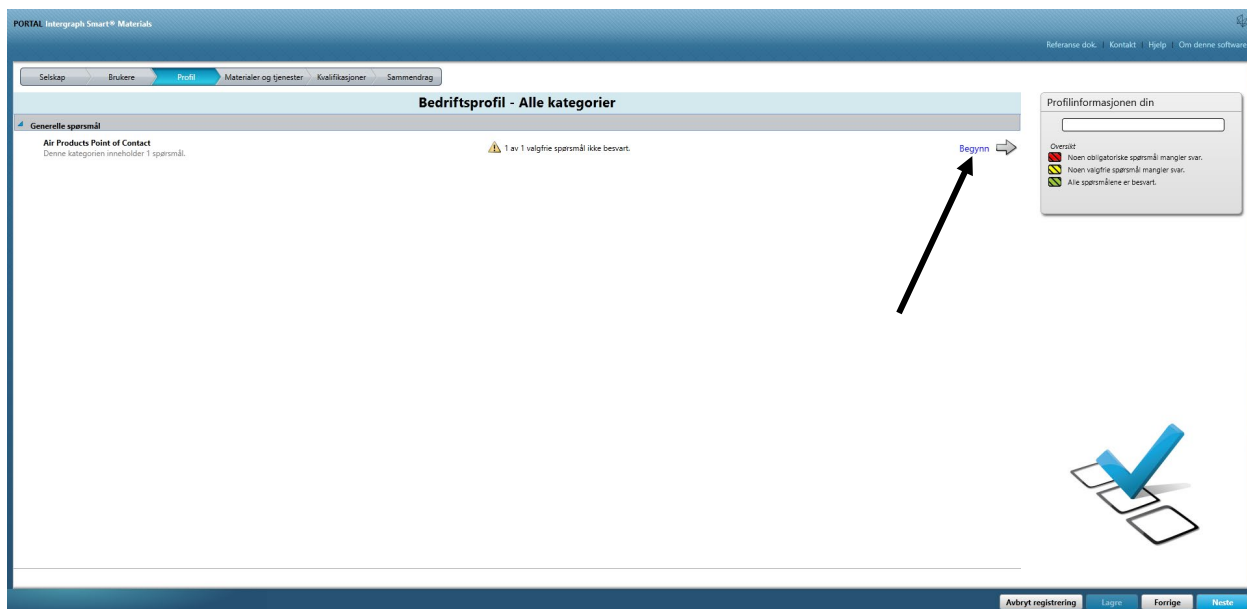
Bruker	Status
Test User 6: Test	Primær

Avbryt registrering Forrige Neste

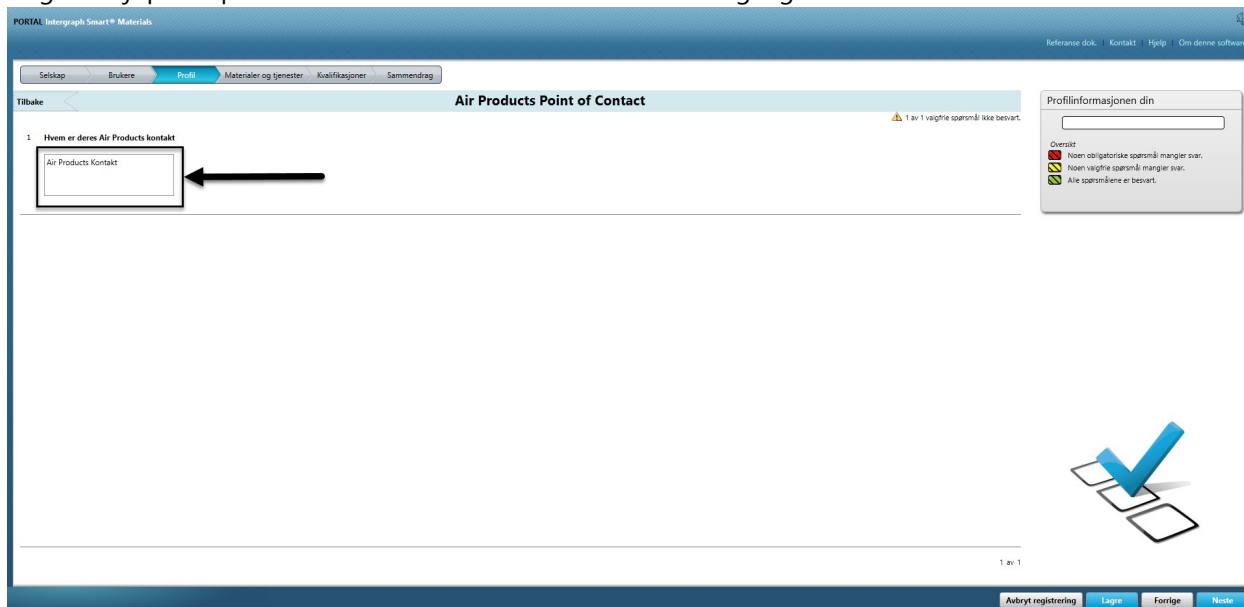
Kontoen din er opprettet. Du kan fortsette registreringsprosessen nå eller senere ved å legge inn på nytt med brukernavn og passord.

OK

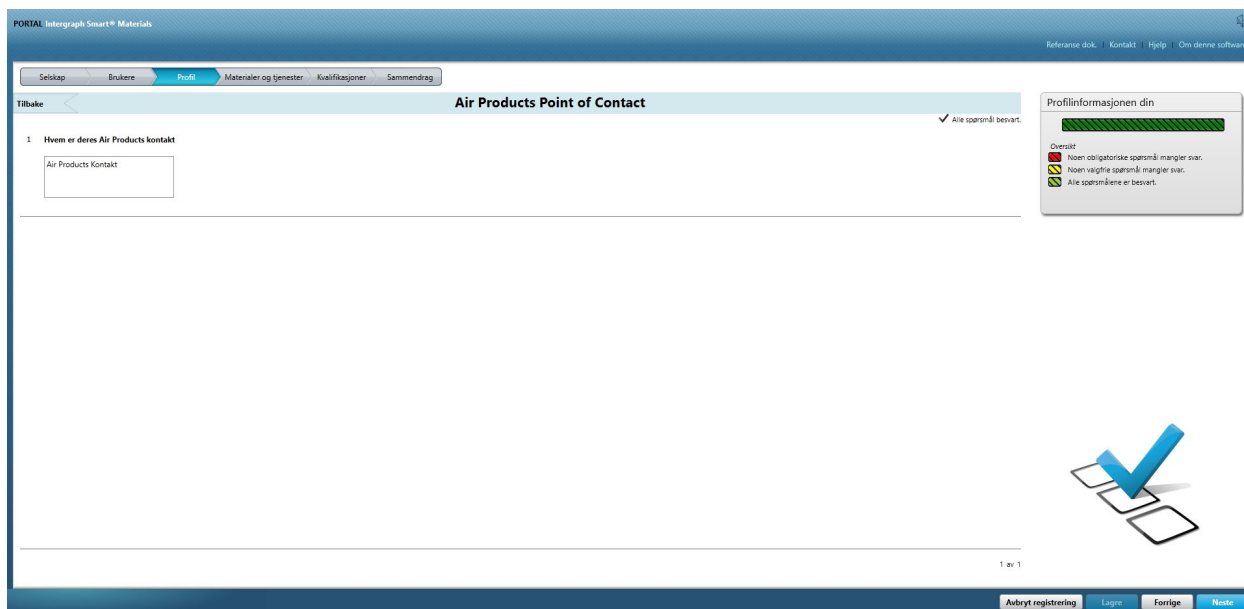
11. Det neste skjermbildet viser fanen Profil. Leverandøren skal klikke på Start for å svare på undersøkelsen.



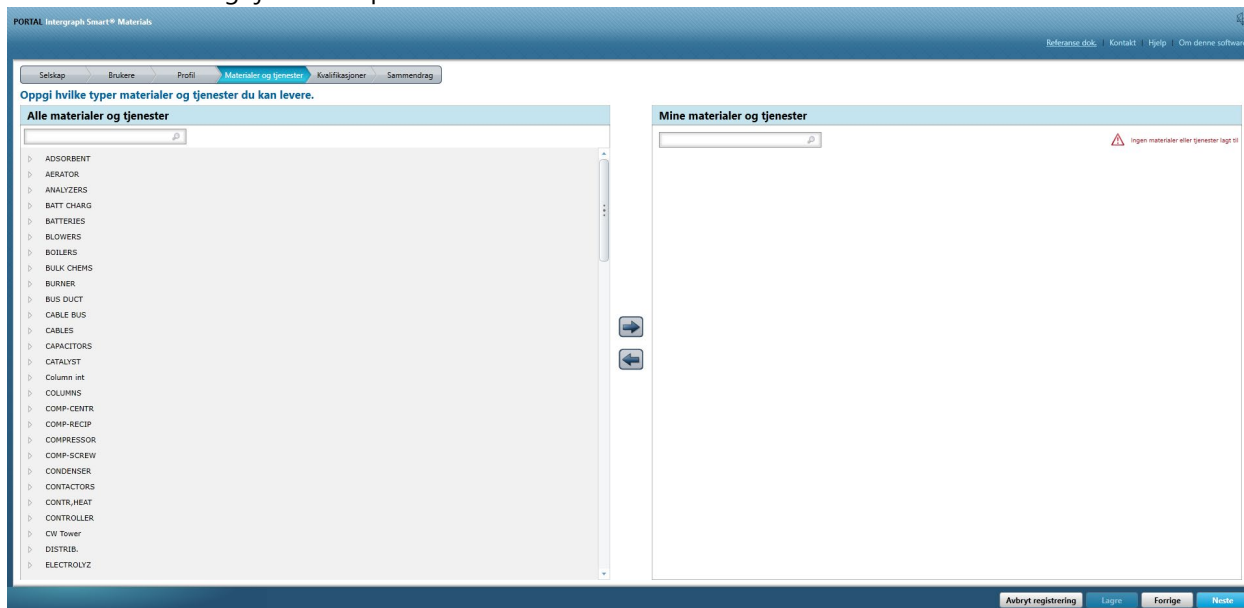
12. Angi AP-kjøper-e-postadressen i delen Air Products-kontakt og lagre



13. Klikk på Neste



#### 14. Delen Materialer og tjenester åpnes



#### 15. Klikk på Material-kategorien for å åpne undermenyen



PORTAL Intergraph Smart® Materials

Referanse.doc | Kontakt | Hjelp | Om denne software

Selskap Brukere Profil **Materialer og tjenester** Kvalifikasjoner Sammenheng

Oppgi hvilke typer materialer og tjenester du kan levere.

Alle materialer og tjenester

ADSORBENT  
AERATOR  
ANALYZERS

- ANALYZERS
  - ANALYZERS - ANALYZERS
  - AREA MON
    - ANALYZERS - MONITORS,AREA GAS(O2,TOXIC,LEL)
  - CG COL
    - ANALYZERS - GC COLUMNS (PPB OR %)
  - GAS PURITY
  - GAS TRACE
    - ANALYZERS - GAS PURITY (% OR TRACE)
  - GC
    - ANALYZERS - GAS CHROMATOGRAPH
  - LIQ-PH,etc
    - ANALYZERS - LIQU/WATER(PH,CONDUCTIVITY,ETC)
  - MOISTURE
    - ANALYZERS - MOISTURE
  - SAMPLE SYS
    - ANALYZERS - MODULAR SAMPLE SYSTEMS
  - SPEC GRAV
    - ANALYZERS - SPECIFIC GRAVITY
  - SPECTROMET
    - ANALYZERS - SPECTROMETER (TDL,MASSSPEC,ETC)
- BATT CHARG
- BATTERIES
- BLOWERS
- BOILERS
- BULK CHEMS
- BURNER

Mine materialer og tjenester

Ingen materialer eller tjenester lagt til

Avbryt registrering Lagre Forrige Neste

## 16. Velg nødvendig Materiale

PORTAL Intergraph Smart® Materials

Referanse.doc | Kontakt | Hjelp | Om denne software

Selskap Brukere Profil **Materialer og tjenester** Kvalifikasjoner Sammenheng

Oppgi hvilke typer materialer og tjenester du kan levere.

Alle materialer og tjenester

ADSORBENT  
AERATOR  
ANALYZERS

- ANALYZERS
  - ANALYZERS - ANALYZERS
  - AREA MON
    - ANALYZERS - MONITORS,AREA GAS(O2,TOXIC,LEL)
  - CG COL
    - ANALYZERS - GC COLUMNS (PPB OR %)
  - GAS PURITY
  - GAS TRACE
    - ANALYZERS - GAS PURITY (% OR TRACE)
  - GC
    - ANALYZERS - GAS CHROMATOGRAPH
  - LIQ-PH,etc
    - ANALYZERS - LIQU/WATER(PH,CONDUCTIVITY,ETC)
  - MOISTURE
    - ANALYZERS - MOISTURE
  - SAMPLE SYS
    - ANALYZERS - MODULAR SAMPLE SYSTEMS
  - SPEC GRAV
    - ANALYZERS - SPECIFIC GRAVITY
  - SPECTROMET
    - ANALYZERS - SPECTROMETER (TDL,MASSSPEC,ETC)
- BATT CHARG
- BATTERIES
- BLOWERS
- BOILERS
- BULK CHEMS
- BURNER

Mine materialer og tjenester

Ingen materialer eller tjenester lagt til

Avbryt registrering Lagre Forrige Neste

## 17. Klikk på høyrepilen → for å legge valget til i Mine materialer og tjenester

PORTEL Intergaph Smart® Materialer

Referanse dok | Kontakt | Hjelp | Om denne software

Selskap Brukere Profil **Materialer og tjenester** Kvalifikasjoner Sammen drag

Oppgi hvilke typer materialer og tjenester du kan levere.

**Alle materialer og tjenester**

ADSORBENT  
AERATOR  
ANALYZERS  
ANALYZERS - ANALYZERS  
AREA MON  
ANALYZERS - MONITORS,AREA GAS(O2,TOXIC,LEL)  
CG COL  
ANALYZERS - GC COLUMNS (PPB OR %) **CG COL**  
GAS PURITY  
GAS TRACE  
ANALYZERS - GAS PURITY (% OR TRACE)  
GC  
ANALYZERS - GAS CHROMATOGRAPH  
LIQ-PH,etc  
ANALYZERS - LIQU/WATER(PH,CONDUCTIVITY,ETC)  
MOISTURE  
ANALYZERS - MOISTURE  
SAMPLE SYS  
ANALYZERS - MODULAR SAMPLE SYSTEMS  
SPEC GRAV  
ANALYZERS - SPECIFIC GRAVITY  
SPECTROMET  
ANALYZERS - SPECTROMETER (TDL,MASSSPEC,ETC)  
BATT CHARG  
BATTERIES  
BLOWERS  
BOILERS  
BULK CHEMS  
BURNER

**Mine materialer og tjenester**

Ingen materialer eller tjenester lagt til

Avbryt registrering Lagre Forrige Neste

18. Klikk på Lagre

PORTEL Intergaph Smart® Materialer

Referanse dok | Kontakt | Hjelp | Om denne software

Selskap Brukere Profil **Materialer og tjenester** Kvalifikasjoner Sammen drag

Oppgi hvilke typer materialer og tjenester du kan levere.

**Alle materialer og tjenester**

ADSORBENT  
AERATOR  
ANALYZERS  
BATT CHARG  
BATTERIES  
BLOWERS  
BOILERS  
BULK CHEMS  
BURNER  
BUS DUCT  
CABLE BUS  
CABLES  
CAPACITORS  
CATALYST  
Column int  
COLUMNS  
COMP-CENTR  
COMP-RECIP  
COMPRESSOR  
COMP-SCREW  
CONDENSER  
CONTACTORS  
CONTR,HEAT  
CONTROLLER  
CW Tower  
DISTRIB.  
ELECTROLYZ

**Mine materialer og tjenester**

Fjern alle

ANALYZERS  
ANALYZERS - ANALYZERS  
AREA MON  
ANALYZERS - MONITORS,AREA GAS(O2,TOXIC,LEL)  
CG COL  
ANALYZERS - GC COLUMNS (PPB OR %) **CG COL**  
LIQ-PH,etc  
ANALYZERS - LIQU/WATER(PH,CONDUCTIVITY,ETC)  
SAMPLE SYS  
ANALYZERS - MODULAR SAMPLE SYSTEMS  
SPEC GRAV  
ANALYZERS - SPECIFIC GRAVITY  
SPECTROMET  
ANALYZERS - SPECTROMETER (TDL,MASSSPEC,ETC)

Avbryt registrering **Lagre** Forrige Neste

19. Klikk på Neste

PORTAL Intergaph Smart® Materials

Referanse dok. | Kontakt | Hjelp | Om denne software

Selskap Brukere Profil **Materialer og tjenester** Kvalifikasjoner Sammen drag

Oppgi hvilke typer materialer og tjenester du kan levere.

Alle materialer og tjenester

- ▷ ADSORBENT
- ▷ AERATOR
- ▷ ANALYZERS
- ▷ BATT CHARG
- ▷ BATTERIES
- ▷ BLOWERS
- ▷ BOILERS
- ▷ BULK CHEMS
- ▷ BURNER
- ▷ BUS DUCT
- ▷ CABLE BUS
- ▷ CABLES
- ▷ CAPACITORS
- ▷ CATALYST
- ▷ Column int
- ▷ COLUMNS
- ▷ COMP-CENTR
- ▷ COMP-RECIP
- ▷ COMPRESSOR
- ▷ COMP-SCREW
- ▷ CONDENSER
- ▷ CONTACTORS
- ▷ CONTR\_HEAT
- ▷ CONTROLLER
- ▷ CW Tower
- ▷ DISTRIB.
- ▷ ELECTROLYZ

Mine materialer og tjenester

Fjern alle

**ANALYZERS**  
ANALYZERS - ANALYZERS

**AREA MON**  
ANALYZERS - MONITORS,AREA GAS(O<sub>2</sub>,TOXIC,LEL)

**GC COL.**  
ANALYZERS - GC COLUMNS (PPB OR %)

**LIQ-PH,etc**  
ANALYZERS - LIQU/WATER(PH,CONDUCTIVITY,ETC)

**SAMPLE SYS**  
ANALYZERS - MODULAR SAMPLE SYSTEMS

**SPEC GRAV**  
ANALYZERS - SPECIFIC GRAVITY

**SPECTROMET**  
ANALYZERS - SPECTROMETER (TDL,MASSSPEC,ETC)

Avbryt registrering Lagre Forrige Neste

## 20. Klikk på fanen Sammen drag

PORTAL Intergaph Smart® Materials

Referanse dok. | Kontakt | Hjelp | Om denne software

Selskap Brukere Profil Materialer og tjenester **Kvalifikasjoner** Sammen drag

Din kvalifikasjonsinformasjon

Overblikk

- 🔴 Noen obligatoriske spørsmål mangler svar.
- 🟡 Noen valgfrie spørsmål mangler svar.
- 🟢 Alle spørsmålene er besvart.

Avbryt registrering Lagre Forrige Neste

## 21. Klikk på Send inn. Dette fullfører forhandlerprofilinnsendingen.

PORTEL Integraph Smart® Material

Referanse.doc | Kontakt | Help | Om denne software

Selskap Brukere Profil Materialer og tjenester Kvalifikasjoner **Sammenheng**

Innsending vil overføre informasjonen til Air Products.

**Innloggingsforespørsel**  
Navn på selskap: Norwegian Company  
1 bruker(e) registrert

**Profil**  
1 av 1 valgfrie spørsmål er besvart

**Materialer og tjenester**  
7 material- og tjenestegruppe(r) angitt

**Kvalifikasjoner**

Avbryt registrering Forrige **Send inn**

## C. Logge på leverandørportal

1. Gå til leverandørportalens startside: <https://engineeringupplierportal.airproducts.com/>

**Merk: Bruk kun Internet Explorer.**

PORTAL Integraph Smart® Materials

Referanse dok. | Kontakt | Hjelp | Om denne software

### LOGG PÅ

Brukernavn:

Passord:

Språk: nynorsk (Noreg)

Er det første gang?

Trenger du hjelp? Har du glemt passordet?

2. Angi påloggingsopplysningene for å logge på leverandørportalen

PORTAL Integraph Smart® Materials

Referanse dok. | Kontakt | Hjelp | Om denne software

### LOGG PÅ

Brukernavn: TEST\_USER8

Passord: \*\*\*\*\*

Språk: nynorsk (Noreg)

Er det første gang?

Trenger du hjelp? Har du glemt passordet?

3. Velg Språk

POR TAL Intergaph Smart® Material

Referanse dok | Kontakt | Hjelp | Om denne software

## LOGG PÅ


Brukenavn:

Passord:

Språk: nynorsk (Noreg)

Er det første gang?

Trenger du hjelp? Har du glemt passordet?



4. Klikk på Logg på for å gå til portalen.

POR TAL Intergaph Smart® Material

Referanse dok | Kontakt | Hjelp | Om denne software

## LOGG PÅ

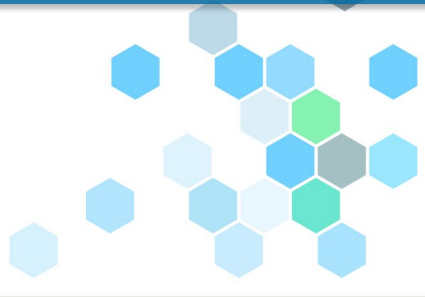
Brukenavn:

Passord:

Språk: nynorsk (Noreg)

Er det første gang?

Trenger du hjelp? Har du glemt passordet?



5. Dette er portalens startside

PORTAL Intergraph Smart® Materiale

Velkommen Test User 6 Test | Logg ut

Referanse dok. | Kontakt | Hjelp | Om denne software

Uvid til Se rapport

**Min konto**

Registreringsstatus

Vent på godkjenning av kvalifikasjoner.

Registreringstrinn

Registreringstrinn	Fremdrift
Innloggingsforespørsel	✓
Bedriftsprofil	✓
Materialer og tjenester	✓
Kvalifikasjoner	✓

Oversikt

- ⛔ Noen obligatoriske spørsmål mangler svar.
- ⚠ Noen viktige spørsmål mangler svar.
- ✅ Alle spørsmål er besvart.

## D. Endringer av profil

1. Logg på portalen i henhold til trinnene ovenfor, og klikk på Min konto

PORTAL Intergraph Smart® Materiale

Velkommen Test User 6 Test | Logg ut

Referanse dok. | Kontakt | Hjelp | Om denne software

Uvid til Se rapport

**Min konto**

Registreringsstatus

Vent på godkjenning av kvalifikasjoner.

Registreringstrinn

Registreringstrinn	Fremdrift
Innloggingsforespørsel	✓
Bedriftsprofil	✓
Materialer og tjenester	✓
Kvalifikasjoner	✓

Oversikt

- ⛔ Noen obligatoriske spørsmål mangler svar.
- ⚠ Noen viktige spørsmål mangler svar.
- ✅ Alle spørsmål er besvart.

2. Gå til delen Profil

PORTEL Intergraph Smart® Materials Velkommen Test User 6 Test | Logg ut  
 Referanse dok. | Kontakt | Hjelp | Om denne software

Mis konto Se rapport

Selskap Brukere **Profil** Materialer og tjenester Kvalifikasjoner Sammenheng

Navn på selskap  Sette opp en konto

Type selskap  Leverandør  
 Logistikk  
 Underleverandør

Organisasjon/MVA/ID-nummer

Adresstype  Fjern

Adresselinje


Adresselinje 2

Land

By

Stat/provins

Postnummer



Avbryt registrering Neste Lagre

### 3. Velg rullegardinmenyen Revisjon

PORTEL Intergraph Smart® Materials Velkommen Test User 6 Test | Logg ut  
 Referanse dok. | Kontakt | Hjelp | Om denne software

Mis konto Se rapport

Selskap Brukere **Profil** Materialer og tjenester Kvalifikasjoner Sammenheng

**Bedriftsprofil - Alle kategorier**

Revisjon 0 (gjærdt inn den 10-05-2021)


Generelle spørsmål

Air Products Point of Contact Gjennomgang  
 Denne kategorien inneholder 1 spørsmål. ✓ Alle spørsmål besvart.

Profilinformasjonen din

Overblikk

- Noen obligatoriske spørsmål mangler svar.
- Noen valgfrie spørsmål mangler svar.
- Alle spørsmålene er besvart.



Avbryt registrering Lagre Send inn Forrige Neste

### 4. Klikk på Opprett ny revisjon



PORTAL Intergaph Smart® Materials

Velkommen Test User 6 Test | Logg ut

Referanse dok. | Kontakt | Hjelp | Om denne software

Min konto

Selskap Brukere Profil Materialer og tjenester Kvalifikasjoner Sammenheng

Bedriftsprofil - Alle kategorier

Generelle spørsmål

Air Products Point of Contact

Denne kategorien inneholder 1 spørsmål.

✓ Alle spørsmål besvart.

Gjennomgang

Revisjon D (sendt inn den 10-05-2021)

Opprett ny revisjon

Revisjon D (sendt inn den 10-05-2021)

Overført

- Noen obligatoriske spørsmål mangler svar.
- Noen valgfrie spørsmål mangler svar.
- Alle spørsmålene er besvart.

Abryt registrering Lagre Send inn Forrige Neste

5. En melding vises. Klikk på Lukk

PORTAL Intergaph Smart® Materials

Velkommen Test User 6 Test | Logg ut

Referanse dok. | Kontakt | Hjelp | Om denne software

Min konto

Selskap Brukere Profil Materialer og tjenester Kvalifikasjoner Sammenheng

Bedriftsprofil - Alle kategorier

Generelle spørsmål

Air Products Point of Contact

Denne kategorien inneholder 1 spørsmål.

✓ Alle spørsmål besvart.

Gjennomgang

Opprett ny revisjon

Profilinformasjonen din

Overført

- Noen obligatoriske spørsmål mangler svar.
- Noen valgfrie spørsmål mangler svar.
- Alle spørsmålene er besvart.

Intergaph Smart® Materials Portal

MAR-30031: Ny revisjon er opprettet

Vis detaljer

Lukk

Abryt registrering Lagre Send inn Forrige Neste

6. Gå til fanen Bedrift, og utfør de nødvendige endringene av profilopplysningene.

PORTAL Intergraph Smart® Materials

Velkommen Test User 6 Test | Logg ut

Referanse dok. | Kontakt | Hjelp | Om denne software

Min konto

Selskap Brukere Profil Materialer og tjenester Kvalifikasjoner Sammen drag

Bedriftsprofil - Alle kategorier

Generelle spørsmål

Alle Products Point of Contact  
Denne kategorien inneholder 1 spørsmål.

Alle spørsmål besvart.

Gjennomgang

Profilinformasjonen din

Overført

- Noen obligatoriske spørsmål mangler svar.
- Noen valgfrie spørsmål mangler svar.
- Alle spørsmålene er besvart.

Abryt registrering Lagre Send inn Fortrige Neste

7. Oppdater Bedrift-opplysningene etter behov. Merk at alle feltene som er merket med en stjerne (\*), må oppdateres.

PORTAL Intergraph Smart® Materials

Velkommen Test User 6 Test | Logg ut

Referanse dok. | Kontakt | Hjelp | Om denne software

Min konto

Selskap Brukere Profil Materialer og tjenester Kvalifikasjoner Sammen drag

Sette opp en konto

Navn på selskap \* Norwegian Company

Type selskap \*

Leverandør

Logistikk

Underleverandør

Organisjon/MVA/ ID-nummer 34235F5DF

Adressetype SDTA \* Fjern

Adresselinje 1 Text

Adresselinje 2 Text

Land \* GB Storbritannia

By \* Text

Stat/provins AT County Antrim

Postnummer \* 3434

Abryt registrering Neste Lagre

8. Klikk på Lagre

PORTAL Intergraph Smart® Materials

Velkommen Test User 6 Test | Logg ut

Referanse dok. | Kontakt | Hjelp | Om denne software

Mitt konto

Se rapport

Selskap Brukere Profil Materialer og tjenester Kvalifikasjoner Sammenheng

Sette opp en konto

Navn på selskap

Type selskap  Leverandør  
 Logistikk  
 Underleverandør

Organisasjon/MVA ID-nummer

Adressetype

Adresselinje


Adresselinje 2

Land


By

Stat/provins

Postnummer



Abryt registrering Neste Lagre



## 9. Klikk på Neste

PORTAL Intergraph Smart® Materials

Velkommen Test User 6 Test | Logg ut

Referanse dok. | Kontakt | Hjelp | Om denne software

Mitt konto

Se rapport

Selskap Brukere Profil Materialer og tjenester Kvalifikasjoner Sammenheng

Sette opp en konto

Navn på selskap

Type selskap  Leverandør  
 Logistikk  
 Underleverandør

Organisasjon/MVA ID-nummer

Adressetype

Adresselinje


Adresselinje 2

Land


By

Stat/provins

Postnummer



Abryt registrering Neste Lagre



## 10. Gå til delen Profil

PORTEL Interglyph Smart® Material

Velkommen Test User 6 Test | Logg ut

Referanse dok | Kontakt | Hjelp | Om denne software

Mitt kontor

Selskap Brukere **Profil** Materialer og tjenester Kvalifikasjoner Sammenheng

Se rapport

Fornavn # Test User 6  
 Etternavn # Test  
 Posisjon # Test  
 Avdeling # Test  
 Telefon # Test  
 E-post # user6@test.com  
 Adresstype #

Portaltilgangsdata

Lag brukernavn # TEST\_USER6  
 Passord # \*\*\*\*\*  
 Bekreft passord # \*\*\*\*\*  
 Status # Aktiv  
 Utløpsdato #    
 Angi som primærbruker  
 Tving endring av passord

Avbryt registrering Lagre Forrige Neste

## 11. Klikk på Send inn

PORTEL Interglyph Smart® Material

Velkommen Test User 6 Test | Logg ut

Referanse dok | Kontakt | Hjelp | Om denne software

Mitt kontor

Selskap Brukere Profil **Materialer og tjenester** Kvalifikasjoner Sammenheng

Revisjon 1 (opprettet den 10-05-2021)

Bedriftsprofil - Alle kategorier

Generelle spørsmål

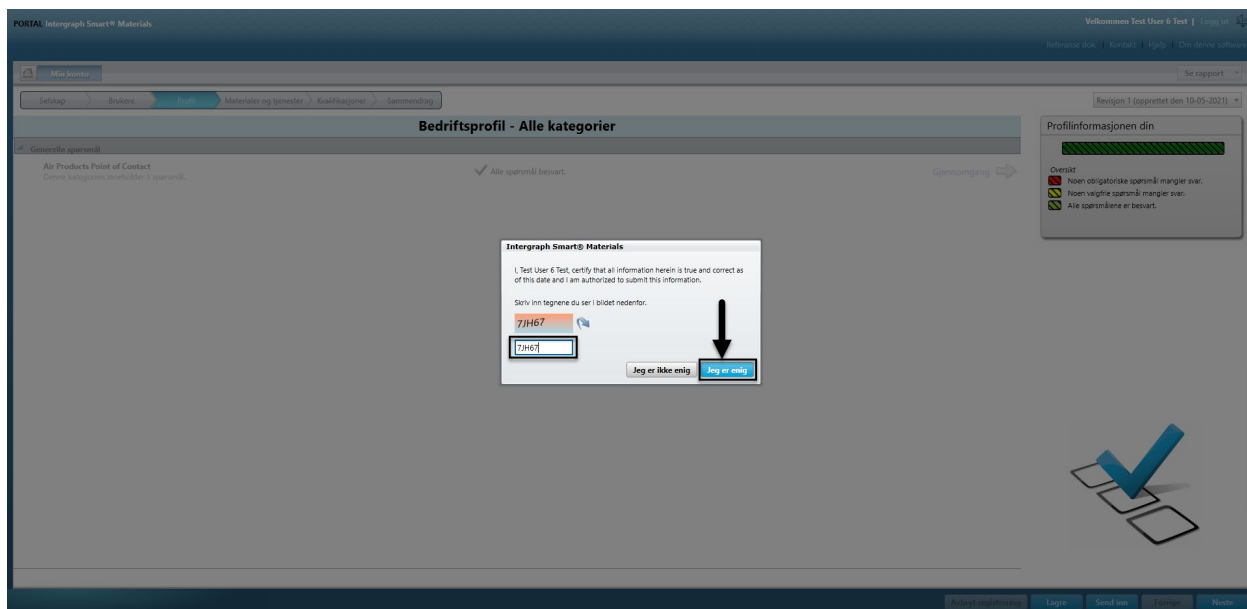
Air Products Point of Contact  
 Denne kategorien inneholder 1 spørsmål. ✓ Alle spørsmål besvart. Gjennomgang →

Profilinformasjonen din

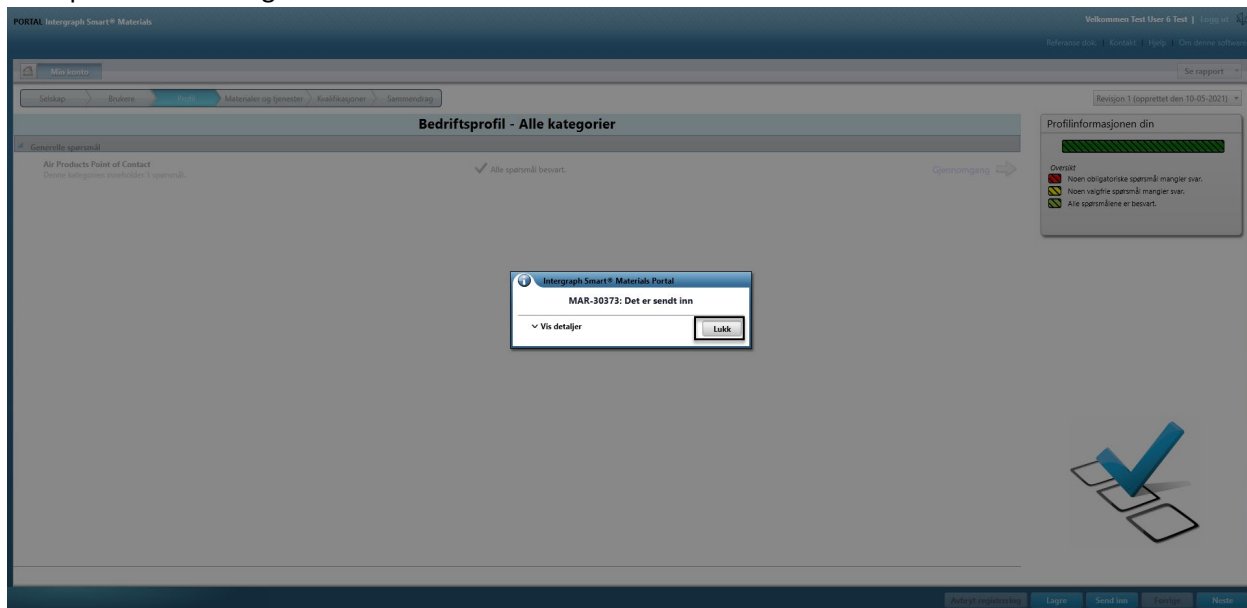
Overblikk

- Noen obligatoriske spørsmål mangler svar.
- Noen valgfrie spørsmål mangler svar.
- Alle spørsmålene er besvart.

## 12. Angi captcha-en, og klikk på Jeg godtar



13. Klikk på Lukk i meldingen.



## E. Legge til nye brukere

1. Logg på portalen slik det beskrives ovenfor.

**Merk at brukeren som logger på, må være hovedbrukeren. Hvis du ikke vet hvem hovedbrukeren er, kan du kontakte AP-kjøperen for å få hjelp.**

PORTAL: Intergraph Smart® Material

Referanse dok | Kontakt | Hjelp | Om denne software


## LOGG PÅ

Brukernavn:   
 Passord:   
 Språk: nynorsk (Noreg)

**Er det første gang?**  
[Registrer](#)

**Trenger du hjelp?**  
 Har du glemt passordet?

[Logg på](#)



## 2. Klikk på Min konto

PORTAL: Intergraph Smart® Material

Velkommen Test User 6 Test | Logg ut

Referanse dok | Kontakt | Hjelp | Om denne software

[Uvidst](#) [Se rapport](#)

**Min konto**

Registreringsstatus  
Vent på godkjenning av kvalifikasjoner.

Registreringstrinn

Registreringstrinn	Fremdrift
Innloggingsforespørsel	✓
Bedriftsprofil	✓
Materialer og tjenester	✓
Kvalifikasjoner	✓

Oversikt  
 Noen obligatoriske spørsmål mangler svar.  
 Noen valgfrie spørsmål mangler svar.  
 Alle spørsmål er besvart.

## 3. Gå til fanen Brukere

PORTAL Intergraph Smart® Materials

Velkommen Test User 6 Test | Logg ut

Referanse dok | Kontakt | Hjelp | Om denne software

Min konto

Selskap Brukere Profil Materialer og tjenester Kvalifikasjoner Sammen drag

Sette opp en konto

Navn på selskap \* Norvegian Comapny

Type selskap \*

Leverandør

Logistikk

Underleverandør

Organisasjon/MVA ID-nummer 34235SDF

Adressetype \* SOTA \* Fjern

Adresselinje \* Test

Adresselinje 2

Land \* GB Storbritannia

By \* Test

Stat/provins \* AT County Antrim

Postnummer \* 3434

Abryt registrering Nede Logg

4. Klikk på Legg til ny bruker
- Merk: Kun en hovedbruker ser dette alternativet.

PORTAL Intergraph Smart® Materials

Velkommen Test User 6 Test | Logg ut

Referanse dok | Kontakt | Hjelp | Om denne software

Min konto

Selskap Brukere Profil Materialer og tjenester Kvalifikasjoner Sammen drag

Fornavn \* Test User 6

Etternavn \* Test

Posisjon \* Test

Avdeling \* Test

Telefon \* Test

E-post \* user6@test.com

Adresstype

Portaltilgangsdata

Lag brukernavn \* TEST\_USER6

Passord \* \*\*\*\*\*

Bekreft passord \* \*\*\*\*\*

Status \* Aktiv

Utløpsdato

Angi som primærbruker

Tving endring av passord

Legg til ny bruker

Brukere

Bruker	Status
Test User 6 Test	Primer
Test User 7 Test	Aktiv

Abryt registrering Logg Forrige Nede

5. Fyll ut feltene, og kontroller at all obligatorisk informasjon er oppgitt.

PORTAL Intergraph Smart® Material

Velkommen Test User 6 Test | Logg ut

Referanse dok | Kontakt | Hjelp | Om denne software

Min konto

Selskap Brukere Profil Materialer og tjenester Kvalifikasjoner Sammen drag

Fornavn #  
Etternavn #  
Posisjon #  
Avdeling #  
Telefon #  
E-post #  
Adresstype

Portaltiligangsdata

Lag brukernavn #  
Passord #  
Bekreft passord #  
Status # Aktiv  
Utløpsdato

Angi som primærbruker  
 Tving endring av passord

Legg til ny bruker

Brukere

Bruker	Status
Test User 6 Test	Primer
Test User 7 Test	Aktiv
Test User 8 Test	Aktiv

Avbryt registrering Lagre Forrige Neste

## 6. Klikk på Lagre

PORTAL Intergraph Smart® Material

Velkommen Test User 6 Test | Logg ut

Referanse dok | Kontakt | Hjelp | Om denne software

Min konto

Selskap Brukere Profil Materialer og tjenester Kvalifikasjoner Sammen drag

Fornavn # Test User 8  
Etternavn # Test  
Posisjon # Test  
Avdeling # Test  
Telefon # Test  
E-post # user@test.com  
Adresstype SOTA

Portaltiligangsdata

Lag brukernavn # TEST\_USER8  
Passord # \*\*\*\*\*  
Bekreft passord # \*\*\*\*\*  
Status # Aktiv  
Utløpsdato

Angi som primærbruker  
 Tving endring av passord

Legg til ny bruker

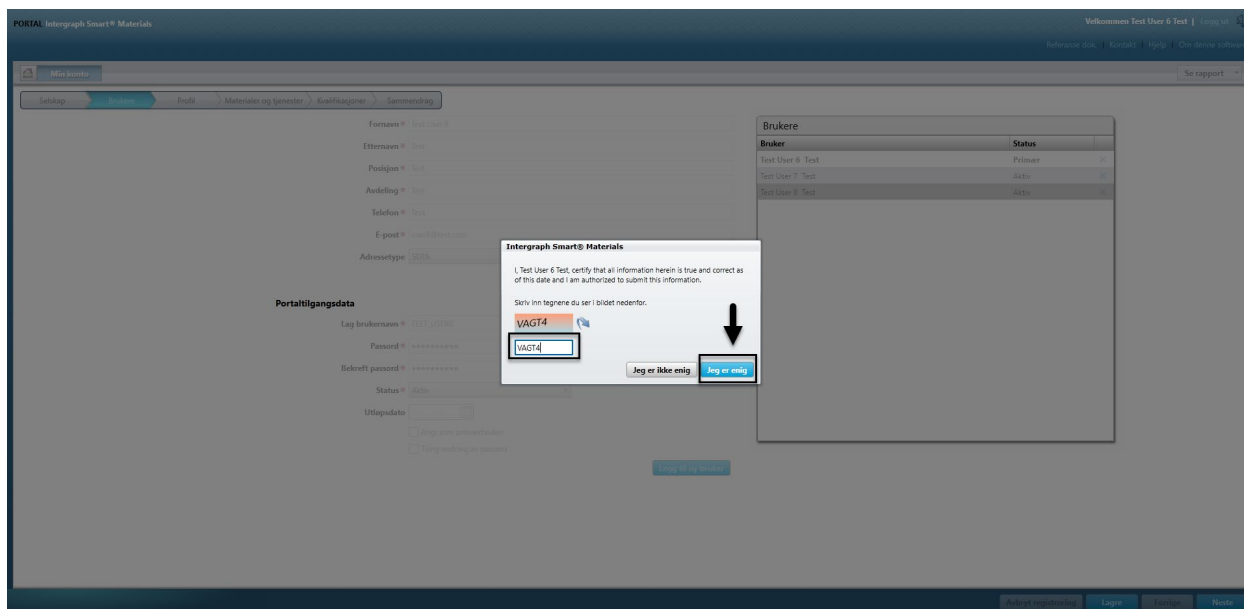
Brukere

Bruker	Status
Test User 6 Test	Primer
Test User 7 Test	Aktiv
Test User 8 Test	Aktiv

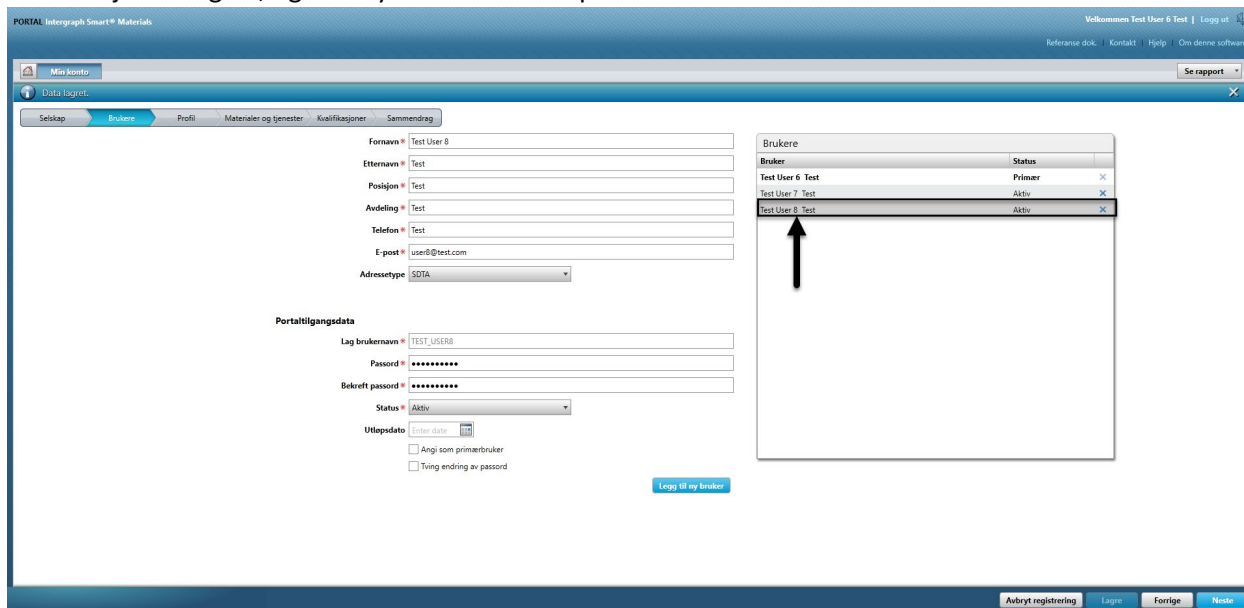
Avbryt registrering Lagre Forrige Neste

## 7. Fyll ut captcha-informasjonen, og klikk på Jeg godtar.





8. Informasjonen lagres, og den nye brukeren står på Brukere-listen som Aktiv.



## F. Slette brukere

1. Logg på portalen. Merk at brukeren som logger på, må være hovedbrukeren. Hvis du ikke vet hvem hovedbrukeren er, kan du kontakte AP-kjøperen for å få hjelp.

PORTEL Intergaph Smart® Materialb


Referanse dok | Kontakt | Hjelp | Om denne software

## LOGG PÅ

Brukernavn  **Er det første gang?**

Passord  **Trenger du hjelp?**

Språk



## 2. Klikk på Min konto

PORTEL Intergaph Smart® Materialb

Velkommen Test User 6 Test | Logg ut

Referanse dok | Kontakt | Hjelp | Om denne software

Utvild

**Min konto**

Registreringsstatus  
Vent på godkjenning av kvalifikasjoner.

Registreringstrinn

Registreringstrinn	Fremdrift
Innloggingsforespørsel	✓
Bedriftsprofil	✓
Materialer og tjenester	✓
Kvalifikasjoner	✓

Overikt

- Noen obligatoriske spørsmål mangler svar.
- Noen valgfrie spørsmål mangler svar.
- Alle spørsmål er besvart.

## 3. Gå til fanen Brukere

PORTAL Intergraph Smart® Materials Velkommen Test User 6 Test | Logg ut

Referanse dok. | Kontakt | Hjelp | Om denne software

Min konto Se rapport

Selskap Brukere Profil Materialer og tjenester Kvalifikasjoner Sammenheng

Navn på selskap  Sette opp en konto

Type selskap  Leverandør  
 Logistikk  
 Underleverandør

Organisasjon/MVA ID-nummer

Adressetype  Fjern

Adresselinje


Adresselinje 2

Land

By

Stat/provins

Postnummer



Avbryt registrering Neste Lagre

#### 4. Gå gjennom Brukere-listen på den høye halvdel av skjermen

SMART MATERIALS PORTAL Welcome Kart Aru | Logout

Reference Docs | Contact | Help | About (about this software)

My Account View Reports

Data successfully saved.

Company Users Profile Materials and Services Qualifications Summary

First Name

Last Name

Position

Department

Telephone

Email

Address Type

Portal Access Data

Create User Name

Password

Confirm Password

Status

Expiration Date

Set as primary user  
 Force Change Password

Add New User

Cancel Registration Save Previous Next

Users

User	Status
Kart Aru	Primary
Marcelle Miller	Active
Nikhil Makode	Active
Newuser Newest	Active

#### 5. Velg brukeren du vil slette

PORTAL Intergaph Smart® Materialb

Velkommen Test User 6 Test | Logg ut

Referanse dok | Kontakt | Hjelp | Om denne software

Min konto

Selskap Brukere Profil Materialer og tjenester Kvalifikasjoner Sammenheng

Se rapport

Fornavn # Test User 7

Etternavn # Test

Posisjon # Test

Avdeling # Test

Telefon # 123123

E-post # user7@test.com

Adresstype # SOTA

Portaltiligangsdata

Lag brukernavn # TEST\_USER7

Passord # \*\*\*\*\*

Bekreft passord # \*\*\*\*\*

Status # Aktiv

Utløpsdato #

Angi som primærbruker

Tving endring av passord

Logg til ny bruker

Bruker	Status
Test User 6 Test	Primer
Test User 7 Test	Aktiv
Test User 8 Test	Aktiv

Avbryt registrering Lagre Forrige Neste

## 6. Klikk på X for å slette brukeren

PORTAL Intergaph Smart® Materialb

Velkommen Test User 6 Test | Logg ut

Referanse dok | Kontakt | Hjelp | Om denne software

Min konto

Selskap Brukere Profil Materialer og tjenester Kvalifikasjoner Sammenheng

Se rapport

Fornavn # Test User 7

Etternavn # Test

Posisjon # Test

Avdeling # Test

Telefon # 123123

E-post # user7@test.com

Adresstype # SOTA

Portaltiligangsdata

Lag brukernavn # TEST\_USER7

Passord # \*\*\*\*\*

Bekreft passord # \*\*\*\*\*

Status # Aktiv

Utløpsdato #

Angi som primærbruker

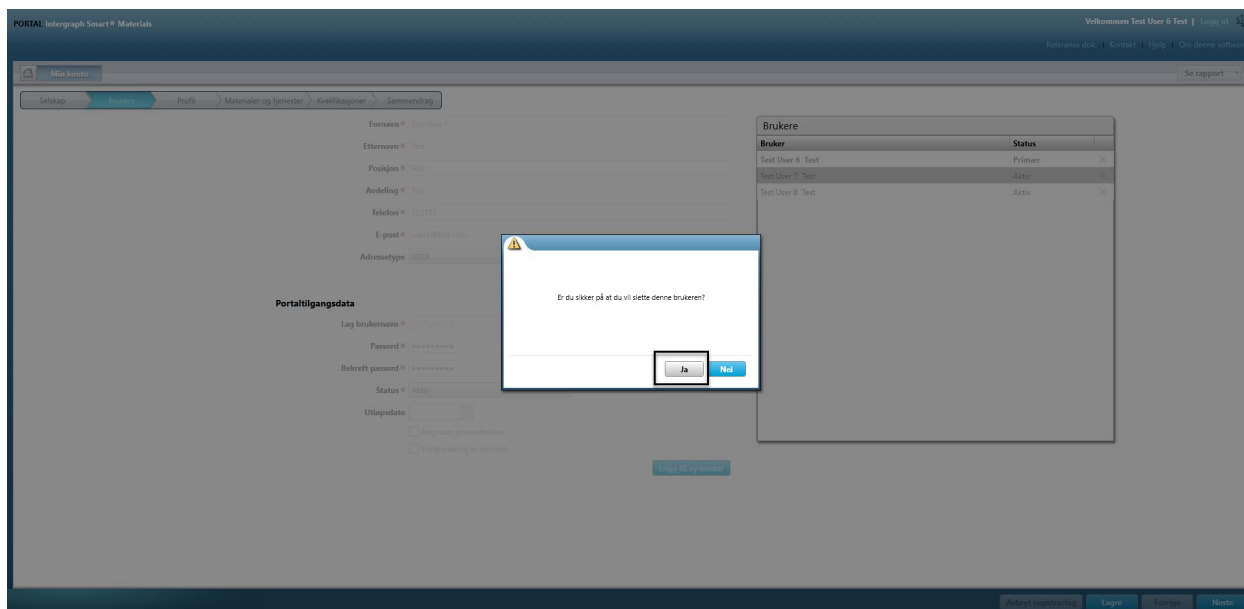
Tving endring av passord

Logg til ny bruker

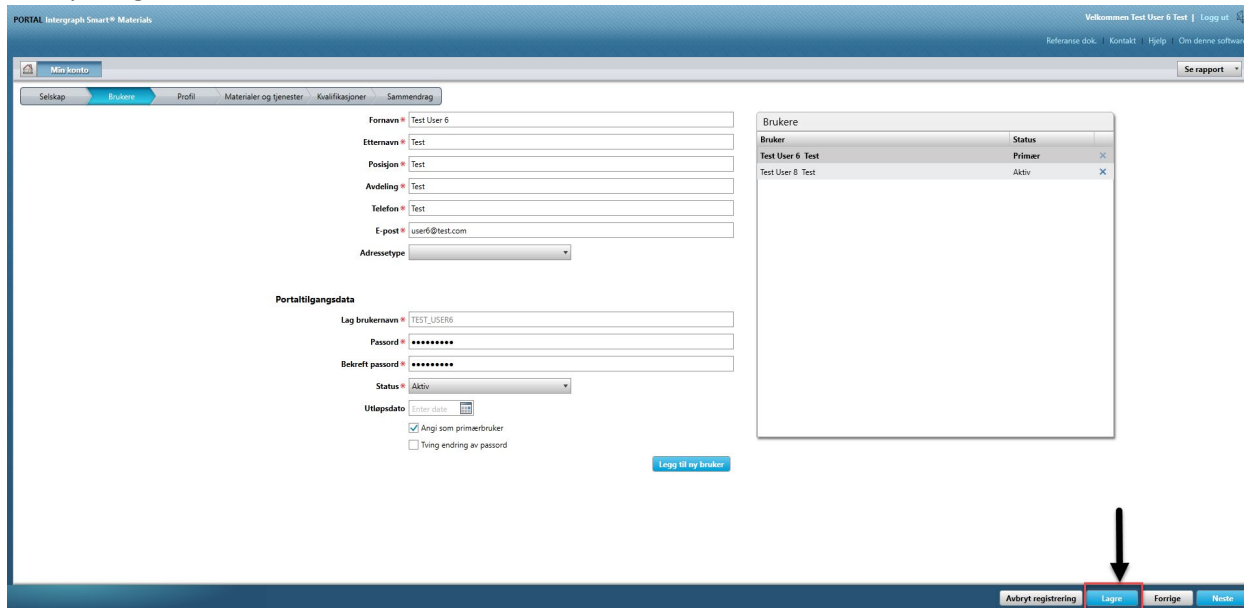
Bruker	Status
Test User 6 Test	Primer
Test User 7 Test	Aktiv
Test User 8 Test	Aktiv

Avbryt registrering Lagre Forrige Neste

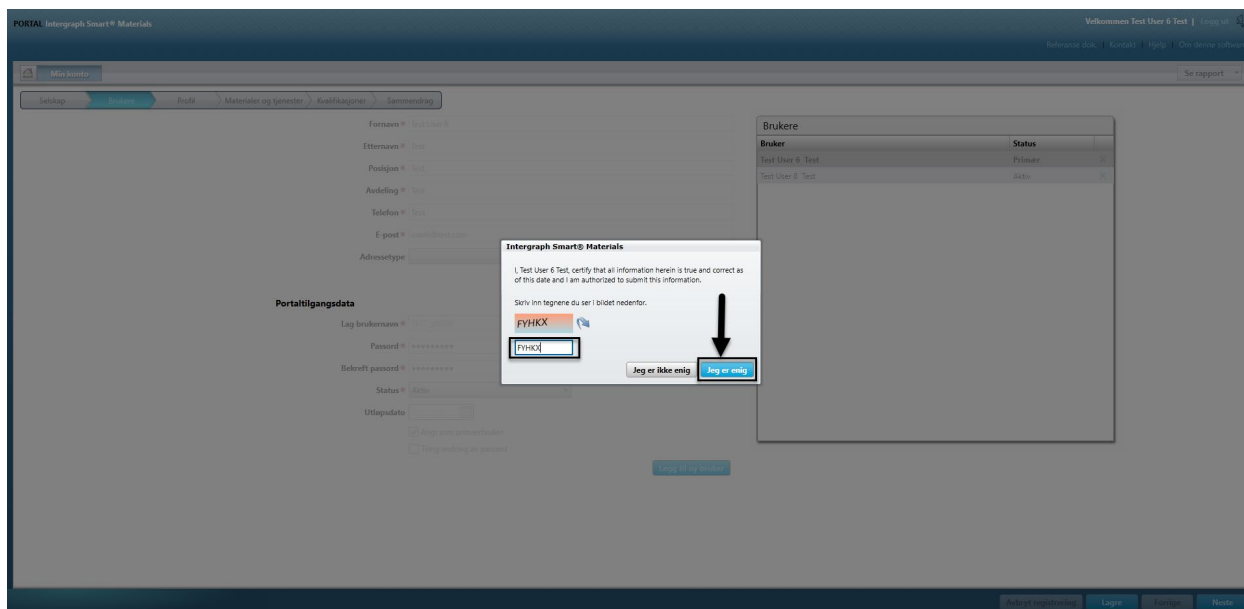
## 7. Klikk på Ja i meldingen, og bekreft slettingen.



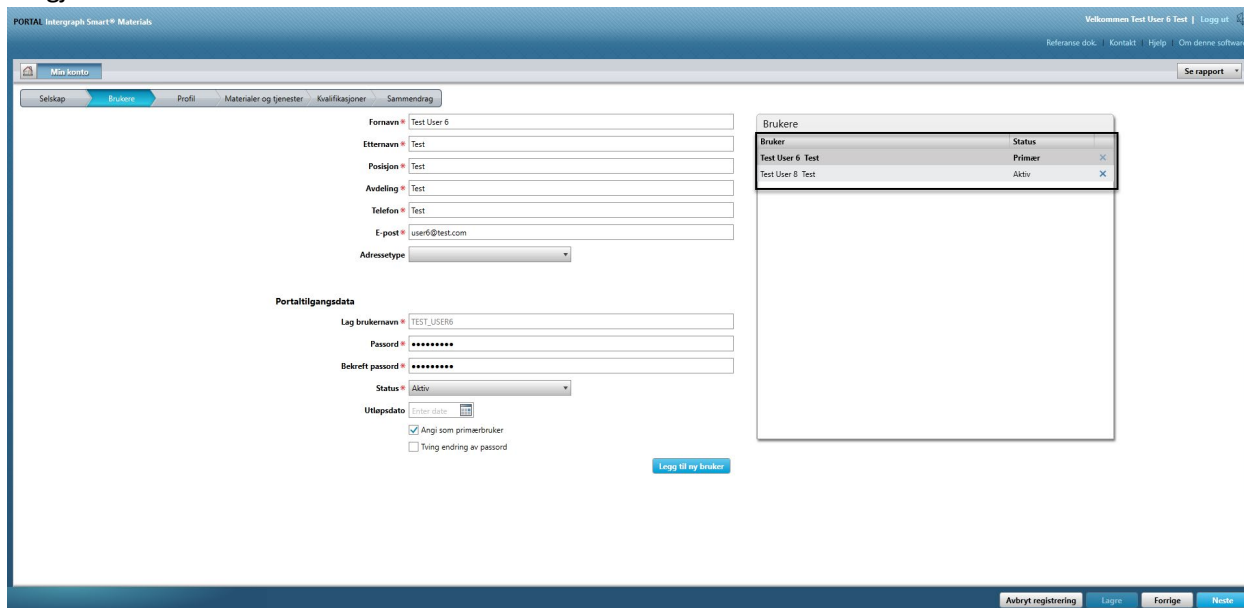
## 8. Klikk på Lagre



## 9. Angi captcha-en, og klikk på Jeg godtar



## 10. Gå gjennom Brukere-listen. Brukeren er slettet.



## G. Endre hovedbrukere

### 1. Logg på portalen.

**Merk at brukeren som logger på, må være hovedbrukeren. Hvis du ikke vet hvem hovedbrukeren er, kan du kontakte AP-kjøperen for å få hjelp.**

PORTAL: Intergraph Smart® Materials

Reference Docs | Contact | Help | About (about this software)

## LOGIN

User Name:

First time here?

Password:

Need help?  
[Forgot your password?](#)

Language:

## 2. Klikk på Min konto

PORTAL: Intergraph Smart® Materials

Referanse dok. | Kontakt | Hjelp | Om denne software

## LOGG PÅ

Brukernavn:

Er det første gang?

Passord:

Trenger du hjelp?  
[Har du glemt passordet?](#)

Språk:

## 3. Gå til fanen Brukere

PORTAL Intergraph Smart® Materials Velkommen Test User 6 Test | Logg ut

Referanse dok | Kontakt | Hjelp | Om denne software

Min konto Se rapport

Selskap Brukere Profil Materialer og tjenester Kvalifikasjoner Sammen drag

Navn på selskap  Sette opp en konto

Type selskap  Leverandør  
 Logistikk  
 Underleverandør

Organisasjon/MVA ID-nummer

Adresstype  Fjern

Adresselinje


Adresselinje 2

Land

By

Stat/provins

Postnummer



Avbryt registrering Neste Lagre

4. Gå gjennom delen Brukere på den høye halvdel av skjermen

PORTAL Intergraph Smart® Materials Velkommen Test User 6 Test | Logg ut

Referanse dok | Kontakt | Hjelp | Om denne software

Min konto Se rapport

Selskap Brukere Profil Materialer og tjenester Kvalifikasjoner Sammen drag

Fornavn

Efternavn

Posisjon

Avdeling

Telefon

E-post

Adresstype

Portaltilgangsdata

Lag brukernavn

Passord

Bekreft passord

Status

Utløpsdato

Angi som primærbruker  
 Tving endring av passord

Legg til ny bruker

**Brukere**

Bruker	Status
Test User 6 Test	Primær
Test User 6 Test	Aktiv

Avbryt registrering Lagre Forrige Neste

5. Kontroller Bruker- og Status-listen, og velg hovedbrukeren.



PORTAL Intergraph Smart® Material

Velkommen Test User 6 Test | Logg ut

Referanse dok. | Kontakt | Hjelp | Om denne software

Min konto

Selskap Brukere Profil Materialer og tjenester Kvalifikasjoner Sammenheng

Se rapport

Fornavn # Test User 6

Etternavn # Test

Posisjon # Test

Avdeling # Test

Telefon # Test

E-post # user6@test.com

Adresstype

Portaltilgangsdata

Lag brukernavn # TEST\_USER6

Passord # \*\*\*\*\*

Bekreft passord # \*\*\*\*\*

Status # Aktiv

Utløpsdato

Angi som primærbruker

Tving endring av passord

Logg til ny bruker

Bruker	Status
Test User 6 Test	Primær
Test User 8 Test	Aktiv

Avbryt registrering Lagre Forrige Neste

## 6. Fjern markeringen i feltet Angi som primærbruker

PORTAL Intergraph Smart® Material

Velkommen Test User 6 Test | Logg ut

Referanse dok. | Kontakt | Hjelp | Om denne software

Min konto

Selskap Brukere Profil Materialer og tjenester Kvalifikasjoner Sammenheng

Se rapport

Fornavn # Test User 6

Etternavn # Test

Posisjon # Test

Avdeling # Test

Telefon # Test

E-post # user6@test.com

Adresstype

Portaltilgangsdata

Lag brukernavn # TEST\_USER6

Passord # \*\*\*\*\*

Bekreft passord # \*\*\*\*\*

Status # Aktiv

Utløpsdato

Angi som primærbruker

Tving endring av passord

Logg til ny bruker

Bruker	Status
Test User 6 Test	Aktiv
Test User 8 Test	Aktiv

Avbryt registrering Lagre Forrige Neste

## 7. Gå gjennom statusfeltet i delen Brukere. Alle brukerne på dette tidspunktet har Aktiv-status.

PORTAL Intergaph Smart® Material

Velkommen Test User 6 Test | Logg ut

Referanse dok | Kontakt | Hjelp | Om denne software

Min konto

Selskap Brukere Profil Materialer og tjenester Kvalifikasjoner Sammenheng

Se rapport

Fornavn # Test User 6

Etternavn # Test

Posisjon # Test

Avdeling # Test

Telefon # Test

E-post # user6@test.com

Adresstype

Portaltiligangsdata

Lag brukernavn # TEST\_USER6

Passord # \*\*\*\*\*

Bekreft passord # \*\*\*\*\*

Status # Aktiv

Utløpsdato

Angi som primærbruker

Tving endring av passord

Logg til ny bruker

Brukere

Bruker	Status
Test User 6 Test	Aktiv
Test User 8 Test	Aktiv

Avbryt registrering Lagre Forrige Neste

8. Velg den nye primærbrukeren du vil gå videre med.

PORTAL Intergaph Smart® Material

Velkommen Test User 6 Test | Logg ut

Referanse dok | Kontakt | Hjelp | Om denne software

Min konto

Selskap Brukere Profil Materialer og tjenester Kvalifikasjoner Sammenheng

Se rapport

Fornavn # Test User 6

Etternavn # Test

Posisjon # Test

Avdeling # Test

Telefon # Test

E-post # user6@test.com

Adresstype

Portaltiligangsdata

Lag brukernavn # TEST\_USER6

Passord # \*\*\*\*\*

Bekreft passord # \*\*\*\*\*

Status # Aktiv

Utløpsdato

Angi som primærbruker

Tving endring av passord

Logg til ny bruker

Brukere

Bruker	Status
Test User 6 Test	Aktiv
Test User 8 Test	Aktiv

Avbryt registrering Lagre Forrige Neste

9. Huk av i feltet Angi som primærbruker

PORTAL: Intergraph Smart® Material

Velkommen Test User 6 Test | Logg ut

Referanse dok | Kontakt | Hjelp | Om denne software

Min konto

Selskap Brukere Profil Materialer og tjenester Kvalifikasjoner Sammen drag

Fornavn # Test User 8  
 Etternavn # Test  
 Posisjon # Test  
 Avdeling # Test  
 Telefon # Test  
 E-post # user@test.com  
 Adresstype # SDTA

Portaltiligangsdata

Lag brukernavn # TEST\_USER8  
 Passord # \*\*\*\*\*  
 Bekreft passord # \*\*\*\*\*  
 Status # Aktiv

Utløpsdato

Angi som primærbruker  
 Tving endring av passord

Logg til ny bruker

Bruker	Status
Test User 6 Test	Aktiv
Test User 8 Test	Primær

Avbryt registrering Lagre Forrige Neste

10. Klikk på Lagre. Merk at brukerstatusen endres til Primær.

PORTAL: Intergraph Smart® Material

Velkommen Test User 6 Test | Logg ut

Referanse dok | Kontakt | Hjelp | Om denne software

Min konto

Selskap Brukere Profil Materialer og tjenester Kvalifikasjoner Sammen drag

Fornavn # Test User 8  
 Etternavn # Test  
 Posisjon # Test  
 Avdeling # Test  
 Telefon # Test  
 E-post # user@test.com  
 Adresstype # SDTA

Portaltiligangsdata

Lag brukernavn # TEST\_USER8  
 Passord # \*\*\*\*\*  
 Bekreft passord # \*\*\*\*\*  
 Status # Aktiv

Utløpsdato

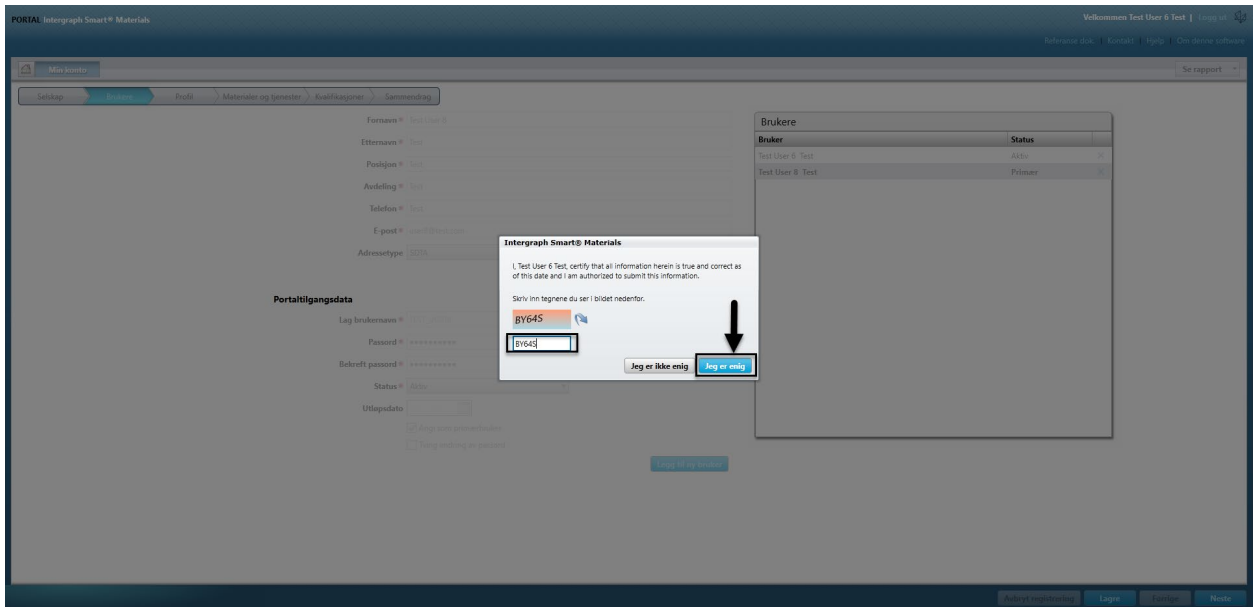
Angi som primærbruker  
 Tving endring av passord

Logg til ny bruker

Bruker	Status
Test User 6 Test	Aktiv
Test User 8 Test	Primær

Avbryt registrering Lagre Forrige Neste

11. Angi captcha-en, og klikk på Jeg godtar



12. Den valgte brukeren er nå primærbrukeren

